



ОБЩЕСТВО С ОГРАНИЧЕННОЙ ОТВЕТСТВЕННОСТЬЮ

Россия, Республика Коми, Город Сыктывкар, ул. Сясьское шоссе, дом 1/3, офис № 243, 167000
Телефоны: 8904 2712-621; Email: zemproektsyk@mail.ru

Титул объекта:
Реконструкция ВЛ 10кВ ПС 220/110/10кВ "Сыктывкар" яч. 842 в м. Дырнос Сыктывдинского района Республики Коми (Кашкар Ю.Н. Дог: №56-04692Ю/18 от 10.01.2019) ВЛ 10кВ - 3,5 км)

ПРОЕКТ МЕЖЕВАНИЯ ТЕРРИТОРИИ

Том 4. Материалы по обоснованию проекта межевания территории.

Адрес (местоположение объекта): Республика Коми

Заказчик работ: Производственное отделение «Южные электрические сети» филиала ПАО «МРСК Северо-Запада» «Комиэнерго»

**Генеральный директор
ООО «ЗемПроектЭкология»**

А. И. Буянов

**г. Сыктывкар
2020**

СОСТАВ ПРОЕКТА

Том 1	Основная часть проекта планировки территории
Том 2	Материалы по обоснованию проекта планировки территории
Том 3	Основная часть проекта межевания территории
Том 4	Материалы по обоснованию проекта межевания территории

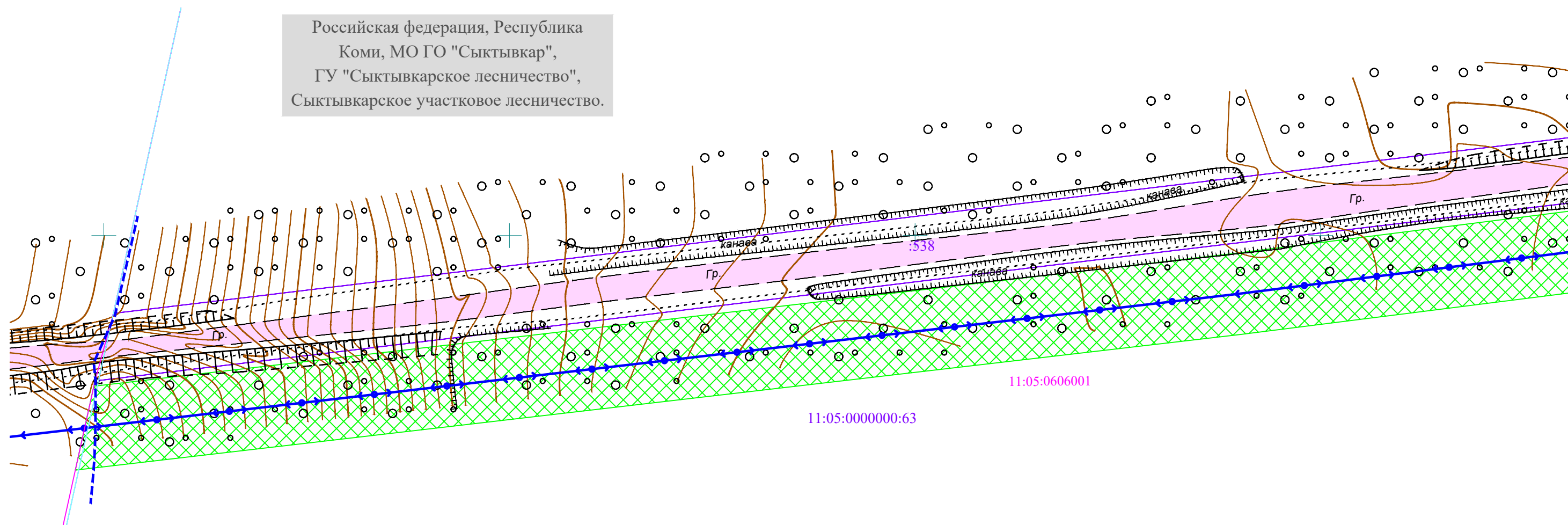
ОГЛАВЛЕНИЕ

СОСТАВ ПРОЕКТА	2
ОГЛАВЛЕНИЕ	3
ГРАФИЧЕСКИЕ ПРИЛОЖЕНИЯ	4

№№ п/п	Название приложения	Кол-во листов
1.	Границы существующих земельных участков, зон с особыми условиями использования территории, существующих объектов капитального строительства, особо охраняемых природных территорий, территорий объектов культурного наследия. Масштаб 1:1000	5
2.	Границы лесничеств, лесопарков, участковых лесничеств, лесных кварталов, лесотаксационных выделов или частей лесотаксационных выделов. Масштаб 1:10000	1

Чертеж границ существующих земельных участков, местоположения объектов капитального строительства, границ зон с особыми условиями использования территорий, границ особо охраняемых природных территорий и территорий объектов культурного наследия

Российская федерация, Республика
Коми, МО ГО "Сыктывкар",
ГУ "Сыктывкарское лесничество",
Сыктывкарское участковое лесничество.



Условные обозначения

- 11:05:0606001 - граница и номер кадастрового квартала;
- :538 - границы и кадастровые номера существующих земельных участков по данным ЕГРН;
- 11:05-6.564 - граница охранный зона, ее номер по сведениям ЕГРН;
- охранный зона проектируемой воздушной линии электропередачи;
- проектируемая воздушная линия электропередачи;
- прибрежно защитные полосы, водоохранные полосы водных объектов.

Существующие объекты капитального строительства:

- воздушная линия электропередачи, её характеристика;
- автомобильная дорога, ее характеристики.

ПРИМЕЧАНИЕ:

При разработке данного проекта использовались материалы инженерных изысканий, выполненные ООО "Геохолдинг" на основании договора № 09-19 от 30 августа 2019 года, с ООО "ЗемПроектЭкология" (09-19 - ИГДИС);

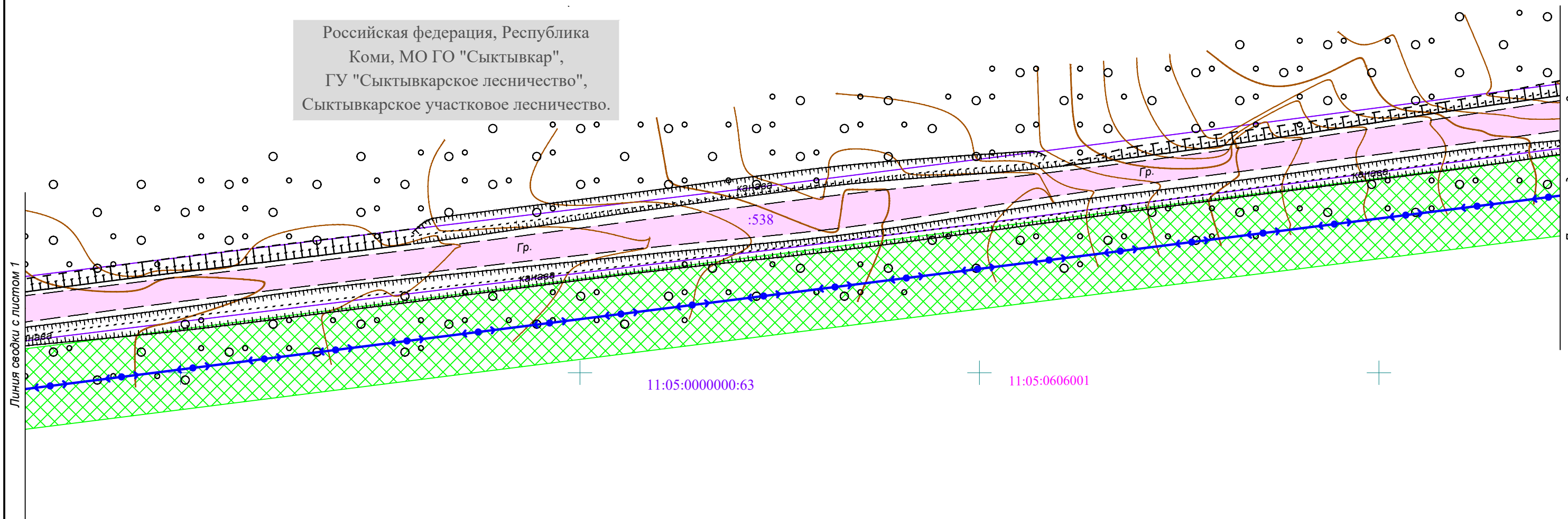
1. Система координат: МСК Сыктывкарская;
2. Особо охраняемые природные территории (ООПТ) федерального, регионального и местного значения на территории межевания отсутствуют;
3. Объекты культурного наследия и объекты, обладающие признаками объекта культурного наследия на территории межевания отсутствуют;
4. Нормативные границы охранных зон:
 - охранные зоны линии электропередачи 10 кВ (10 м в каждую сторону от крайнего провода), до 1 кВ (2 м в каждую сторону от крайнего провода) в соответствии с Постановлением Правительства РФ от 24.02.09 г. №160;

Масштаб 1:1000

						09.2019/16-ЭС			
						«Реконструкция ВЛ 10 кВ ПС 220/110/10 кВ "Сыктывкар" яч. 842 в м. Дырнос Сыктывдинского района Республики Коми (Кашкар Ю.Н. Дог:№56-04692Ю/18 от 10.01.2019) ВЛ 10 кВ - 3,5 км)»			
Изм.	Кол.уч	Лист	Н.док	Подпись	Дата	Материалы по обоснованию проекта межевания территории.	Стадия	Лист	Листов
								1	5
Выполнил	Околдышев Н.Н.				09.19	Чертеж границ существующих земельных участков, местоположения объектов капитального строительства, границ зон с особыми условиями использования территорий, границ особо охраняемых природных территорий и территорий объектов культурного наследия	ООО "ЗемПроектЭкология"		
Проверил	Буянов А.И.				09.19				

Чертеж границ существующих земельных участков, местоположения объектов капитального строительства, границ зон с особыми условиями использования территорий, границ особо охраняемых природных территорий и территорий объектов культурного наследия

Российская федерация, Республика
Коми, МО ГО "Сыктывкар",
ГУ "Сыктывкарское лесничество",
Сыктывкарское участковое лесничество.



Условные обозначения

- 11:05:0606001 - граница и номер кадастрового квартала;
- :538 - границы и кадастровые номера существующих земельных участков по данным ЕГРН;
- 11:05-6.564 - граница охранная зона, ее номер по сведениям ЕГРН;
- охранная зона проектируемой воздушной линии электропередачи;
- проектируемая воздушная линия электропередачи

Существующие объекты капитального строительства:

- воздушная линия электропередачи, её характеристика;
- автомобильная дорога, ее характеристики.

ПРИМЕЧАНИЕ:

При разработке данного проекта использовались материалы инженерных изысканий, выполненные ООО "Геохолдинг" на основании договора № 09-19 от 30 августа 2019 года, с ООО "ЗемПроектЭкология" (09-19 - ИГДИС);

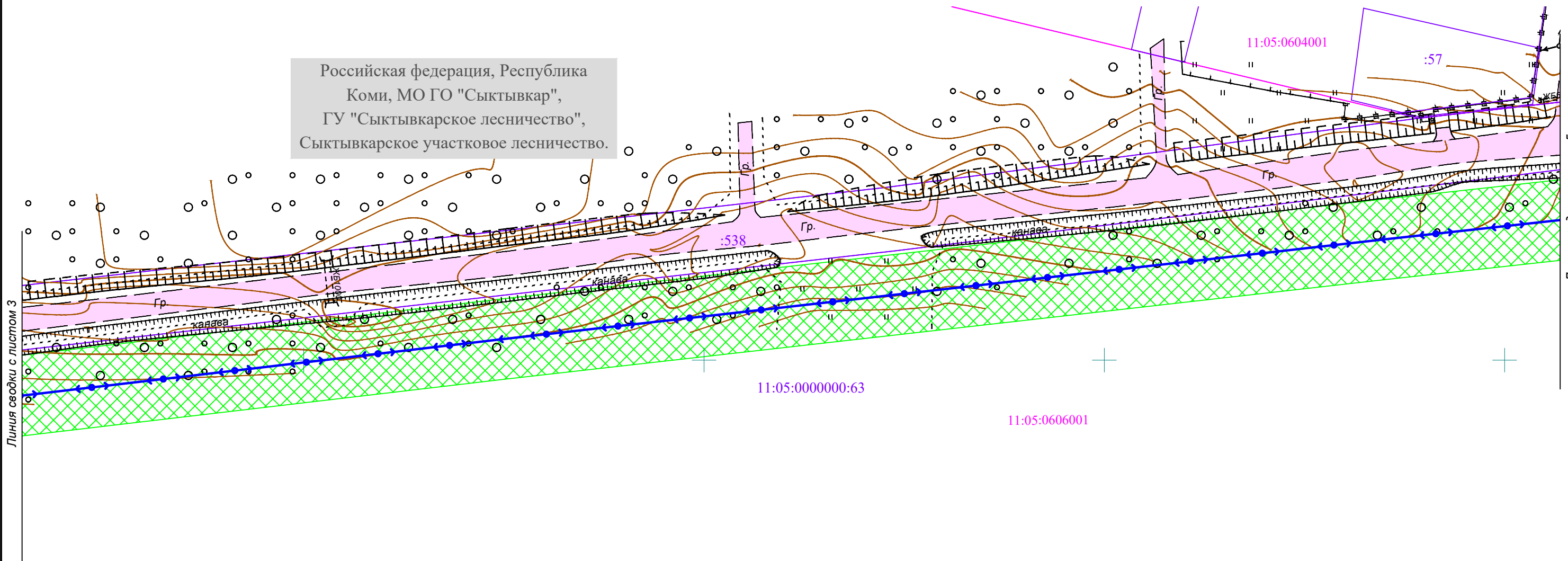
1. Система координат: МСК Сыктывкарская;
2. Особо охраняемые природные территории (ООПТ) федерального, регионального и местного значения на территории межевания отсутствуют;
3. Объекты культурного наследия и объекты, обладающие признаками объекта культурного наследия на территории межевания отсутствуют;
4. Нормативные границы охранных зон:
 - охранные зоны линии электропередачи 10 кВ (10 м в каждую сторону от крайнего провода), до 1 кВ (2 м в каждую сторону от крайнего провода) в соответствии с Постановлением Правительства РФ от 24.02.09 г. №160;

Масштаб 1:1000

						09.2019/16-ЭС			
						«Реконструкция ВЛ 10 кВ ПС 220/110/10 кВ "Сыктывкар" яч. 842 в м. Дырнос Сыктывдинского района Республики Коми (Кашкар Ю.Н. Дог.:№56-04692Ю/18 от 10.01.2019) ВЛ 10 кВ - 3,5 км)»			
Изм.	Кол.уч	Лист	Н.док	Подпись	Дата	Материалы по обоснованию проекта межевания территории.	Стадия	Лист	Листов
Выполнил	Околдышев Н.Н.				09.19			2	5
Проверил	Буянов А.И.				09.19				
						Чертеж границ существующих земельных участков, местоположения объектов капитального строительства, границ зон с особыми условиями использования территорий, границ особо охраняемых природных территорий и территорий объектов культурного наследия			
						ООО "ЗемПроектЭкология"			

Чертеж границ существующих земельных участков, местоположения объектов капитального строительства, границ зон с особыми условиями использования территорий, границ особо охраняемых природных территорий и территорий объектов культурного наследия

Российская федерация, Республика
Коми, МО ГО "Сыктывкар",
ГУ "Сыктывкарское лесничество",
Сыктывкарское участковое лесничество.



Условные обозначения

- 11:05:0606001 - граница и номер кадастрового квартала;
- :538 - границы и кадастровые номера существующих земельных участков по данным ЕГРН;
- 11:05-6.564 - граница охранный зона, ее номер по сведениям ЕГРН;
- охранный зона проектируемой воздушной линии электропередачи;
- ← ○ → - проектируемая воздушная линия электропередачи

Существующие объекты капитального строительства:

- воздушная линия электропередачи, её характеристика;
- автомобильная дорога, ее характеристики.

ПРИМЕЧАНИЕ:

При разработке данного проекта использовались материалы инженерных изысканий, выполненные ООО "Геохолдинг" на основании договора № 09-19 от 30 августа 2019 года, с ООО "ЗемПроектЭкология" (09-19 - ИГДИС);

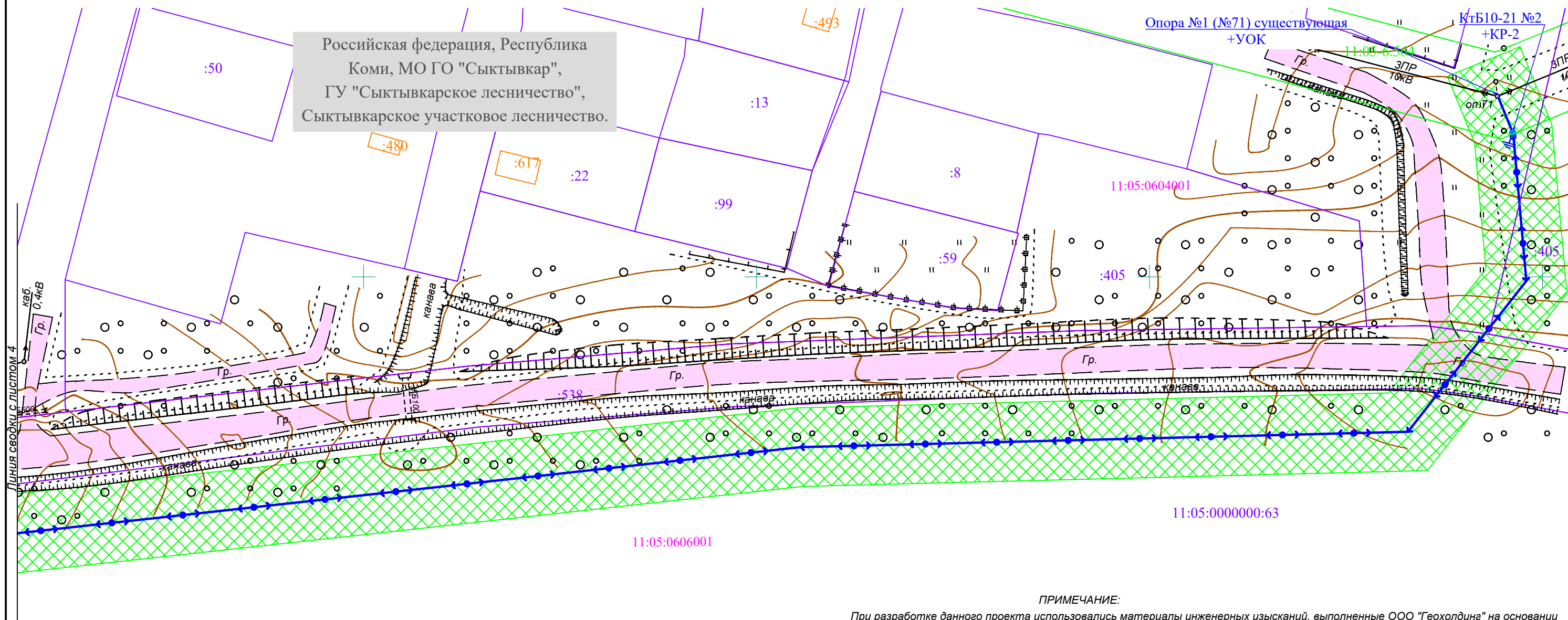
1. Система координат: МСК Сыктывкарская;
2. Особо охраняемые природные территории (ООПТ) федерального, регионального и местного значения на территории межевания отсутствуют;
3. Объекты культурного наследия и объекты, обладающие признаками объекта культурного наследия на территории межевания отсутствуют;
4. Нормативные границы охранных зон:
 - охранные зоны линии электропередачи 10 кВ (10 м в каждую сторону от крайнего провода), до 1 кВ (2 м в каждую сторону от крайнего провода) в соответствии с Постановлением Правительства РФ от 24.02.09 г. №160;

Масштаб 1:1000

						09.2019/16-ЭС			
						«Реконструкция ВЛ 10 кВ ПС 220/110/10 кВ "Сыктывкар" яч. 842 в м. Дырнос Сыктывдинского района Республики Коми (Кашкар Ю.Н. Дог.№56-04692Ю/18 от 10.01.2019) ВЛ 10 кВ - 3,5 км)»			
Изм.	Кол.уч	Лист	Н.док	Подпись	Дата	Материалы по обоснованию проекта межевания территории.	Стадия	Лист	Листов
								4	5
						Чертеж границ существующих земельных участков, местоположения объектов капитального строительства, границ зон с особыми условиями использования территорий, границ особо охраняемых природных территорий и территорий объектов культурного наследия	ООО "ЗемПроектЭкология"		

Чертеж границ существующих земельных участков, местоположения объектов капитального строительства, границ зон с особыми условиями использования территорий, границ особо охраняемых природных территорий и территорий объектов культурного наследия

Российская федерация, Республика Коми, МО ГО "Сыктывкар",
 ГУ "Сыктывкарское лесничество",
 Сыктывкарское участковое лесничество.



- Условные обозначения**
- 11:05:0606001 - граница и номер кадастрового квартала;
 - :538 - границы и кадастровые номера существующих земельных участков по данным ЕГРН;
 - 11:05-6.564 - граница охранная зона, ее номер по сведениям ЕГРН;
 - охранная зона проектируемой воздушной линии электропередачи;
 - ← ⊙ → - проектируемая воздушная линия электропередачи
- Существующие объекты капитального строительства:**
- :480 - объекты капитального строительства по сведениям из ЕГРН;
 - 10кВ
N257 3пр. - воздушная линия электропередачи, её характеристика;
 - автомобильная дорога, ее характеристики.

ПРИМЕЧАНИЕ:

- При разработке данного проекта использовались материалы инженерных изысканий, выполненные ООО "Геохолдинг" на основании договора № 09-19 от 30 августа 2019 года, с ООО "ЗемПроектЭкология" (09-19 - ИГДИС);
1. Система координат: МСК Сыктывкарская;
 2. Особо охраняемые природные территории (ООПТ) федерального, регионального и местного значения на территории межевания отсутствуют;
 3. Объекты культурного наследия и объекты, обладающие признаками объекта культурного наследия на территории межевания отсутствуют;
 4. Нормативные границы охранных зон:
 - охранные зоны линии электропередачи 10 кВ (10 м в каждую сторону от крайнего провода), до 1 кВ (2 м в каждую сторону от крайнего провода) в соответствии с Постановлением Правительства РФ от 24.02.09 г. №160;

Масштаб 1:1000

09.2019/16-ЭС					
«Реконструкция ВЛ 10 кВ ПС 220/110/10 кВ "Сыктывкар" яч. 842 в м. Дырнос Сыктывдинского района Республики Коми (Кашкар Ю.Н. Дог.:№56-04692Ю/18 от 10.01.2019) ВЛ 10 кВ - 3,5 км)»					
Изм.	Кол.уч	Лист	N.док	Подпись	Дата
				Околдышев Н.Н.	09.19
				Буянов А.И.	09.19
Материалы по обоснованию проекта межевания территории.					
Чертеж границ существующих земельных участков, местоположения объектов капитального строительства, границ зон с особыми условиями использования территорий, границ особо охраняемых природных территорий и территорий объектов культурного наследия					
ООО "ЗемПроектЭкология"					
				Стадия	Лист
				5	5

